

# REGEN ERA LOCAL

IMPACT  
HUB

THE  
SOCIAL  
CIRCLE

Social Business School

Despertando el potencial  
de los lugares que amamos

Evento híbrido: Santander- Múltiples localizaciones 14-17 Nov  
+Taller co-diseño de ecosistemas emprendedores de foco local: 23-24 Nov

Creando un ecosistema de emprendimiento innovador con foco regenerativo local: startups- emprendedores vitales - empresa - academia e investigación – administraciones públicas - ciudadanía - financiación de impacto - entorno rural



# EL PRIMER EVENTO INTERNACIONAL QUE CONECTA Y ACTIVA EL ECOSISTEMA DE EMPRENDIMIENTO INNOVADOR EN CLAVE **REGENERATIVA LOCAL**



La nueva hoja de ruta Europea hace especial foco en el territorio local como palanca transformadora.

Este evento quiere ser guía de este proceso, con foco en la ciudad intermedia –aquellas entre 20.000 y 500.000 habitantes: 400 en España, el 53% de la población-, y en conexión a sus biorregiones. Para ello, proponemos un **poderoso marco colaborativo para el impulso del emprendimiento innovador de impacto local junto a empresas, academia, financiadores, instituciones y ciudadanía**: ¿y si despertamos todo el potencial del capital humano, social, natural, cultural, industrial y económico de estos lugares que amamos?

El primer piloto es la ciudad de Santander y en conexión a su biorregión de Cantabria, en un evento híbrido (presencial-online) que se replicará en paralelo en distintas localidades a través de organizaciones partners.

# PINCELADAS DE **DATOS**



Alcance **internacional** con especial foco en Latinoamérica y Europa

+ **40** casos útiles de emprendimiento innovador regenerativo con foco local

+ **50** organizaciones partners, conectando ciudades y entorno rural –**biorregiones**–

+**200** personas en presencial

+**1000** personas en audiencia internacional virtual

**7 Talleres** con foco en activar el emprendimiento innovador en el territorio

Hackatón: presencial 100+ personas, online 200+ personas

17 Impact Hubs de 9 países de Latinoamérica

**Evento neto CO2**, con máximos estándares de sostenibilidad, equidad y accesibilidad

# UNA CONVOCATORIA A TODO EL SISTEMA LOCAL



## STARTUPS INNOVADORAS DE FOCO LOCAL

¿Qué pueden aportar las startups a los grandes retos de transición y viabilidad que atañen lo local, como son movilidad sostenible, rehabilitación urbana, energías limpias y ecoeficiencia, construcción, ciclos cerrados, bienestar, alimentación local, gobernanza, turismo regenerativo...?

## EMPRENDEDORES VITALES

¿Cómo evolucionan su capacidad los emprendedores locales y pymes para conectar a este cambio de paradigma con foco en lo local, impulsando la vocación única de cada lugar y su vitalidad, y tejiendo interdependencias en todos los niveles (ciudad-rural, sectores etc)?

## GRANDES EMPRESAS DE FOCO LOCAL Y PYMES

¿Qué disrupciones en clave regenerativa están impulsando los grandes suministros locales (gestión en ciclo cerrado, agua, rehabilitación urbana, energía, logística e infraestructuras, data)? ¿Qué oportunidades pueden abrir de emprendimiento innovador local si trabajan conjuntamente?

## FINANCIADORES DE IMPACTO

¿Qué recursos existen y qué nuevos instrumentos de financiación de impacto local están emergiendo? ¿Cómo puede un entorno local crear sus propios instrumentos?

## ADMINISTRACIÓN PÚBLICA

¿Cómo pueden ayudar al desarrollo de las distintas formas de capital local –humano, cultural, social, financiero...- de forma eficaz? ¿Cómo se están preparando para este nuevo entorno de la Europa sostenible de base local?

## ACADEMIA Y CENTROS DE INVESTIGACIÓN

¿Cómo ayudamos con conocimiento y talento al enorme campo de oportunidad de generar valor que abre lo local? ¿Cómo éste proceso transformador se convierte en fuente de desarrollo de las personas que han de protagonizarlo?

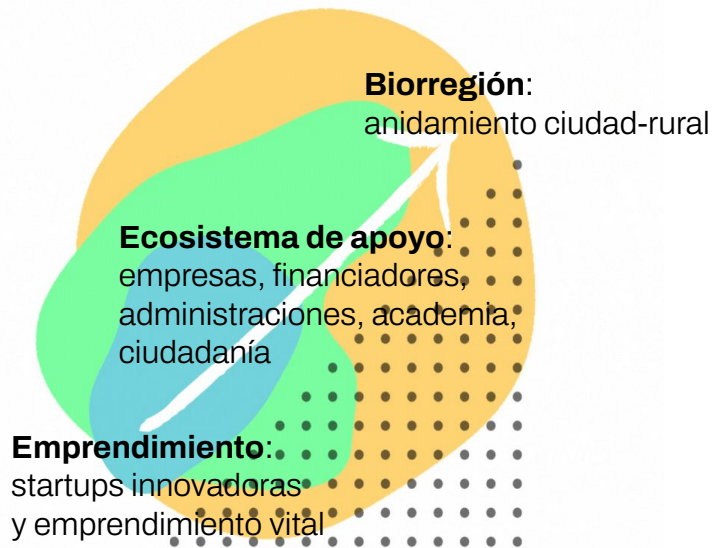
## CIUDADANÍA Y TERCER SECTOR

¿Qué comportamientos y pequeños gestos ayudan a crear valor a nivel local? ¿Cómo conectar a nivel particular con este nuevo camino para nuestras ciudades y pueblos?

## MUNDO RURAL

¿Cómo se desarrolla el mundo rural desde esta conexión ciudad-campo? ¿Cómo ayudan a visibilizar y potenciar los lazos, anidamientos y puntos nodales que nos unen al mundo natural?

# PONIENDO EN LA BASE EL EMPRESARIADO INNOVADOR DE FOCO LOCAL



Ofreciendo soluciones y/o recogiénolas e impulsándolas a nivel local, con foco en áreas clave como:

- Economía circular.
- Construcción, rehabilitación e infraestructuras.
- Energías limpias y distribuidas.
- Movilidad.
- Blockchain y web3.
- Salud-bienestar, estilo de vida, cultura y educación.
- Alimentación consciente y agroganadería regenerativa.
- Turismo regenerativo.
- Igualdad e inclusión.
- Gobernanza.
- Financiación de foco local.

**DESARROLLO  
REGENERATIVO**



## S.M. LA REINA LETIZIA PRESIDENTA DE HONOR



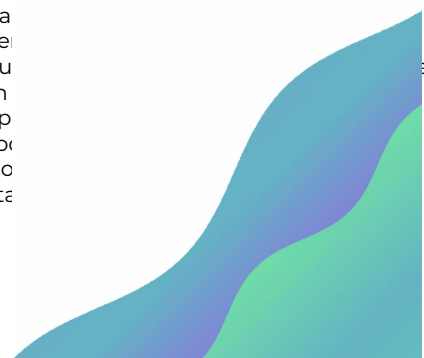
CASA DE S. M. EL REY

## NIPUN MEHTA

Nipun Mehta es co-fundador de **Service Space**, una incubadora de proyectos que trabaja en la intersección entre el voluntariado, la tecnología y la Economía de la Generosidad. Nipun ha recibido el Premio Jefferson Award al Servicio Público, el Premio Presidencial al Servicio Voluntario, y el premio “Héroes de la Compasión”, de las manos del Dalai Lama. Fue nombrado Asesor en Políticas de Convivencia del Gobierno de Barack Obama.

## ODILE RODRÍGUEZ DE LA FUENTE

Odile Rodríguez de la Producción de Cine en Laude. Tiempo después estuvo trabajando en máxima inspiración por fue su padre. Félix Rodríguez reconocido divulgador accidente de avioneta



# EL EVENTO: ¡MUCHA VIDA!



Latido: Mayumana.  
Y preguntas que abren cada día desde la verdad que sólo se le permite formular al clown.



Facilitación gráfica durante todo el evento de la mano de Pataleta



Y en el eje, siete talleres de trabajo para rediseñar proyectos en clave ecosistémica local



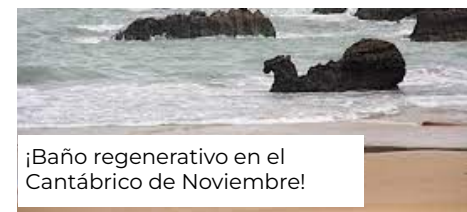
## LA CAÑA SOCIAL

El evento de NETWORKING de la Economía de IMPACTO

15 Noviembre 2023 - 19:00 - 20:00

BALNEARIO DE LA CONCHA  
Av de la Reina Victoria, 46  
Santander, Cantabria

REGENERA LOCAL



¡Baño regenerativo en el Cantábrico de Noviembre!

# AGENDA EVENTO PRESENCIAL E HÍBRIDO

## SANTANDER, PALACIO MAGDALENA+MÚLTIPLES LOCALIZACIONES



### Día 14/11 co-iniciar

18.30-20.00 Jane Jacobs Walk por la localidad: conectando con su esencia.

### Día 15/11 co-sentir

08.45 Apertura y primeras conexiones.

09.30 Inauguración RegenEra Local 2023. Dinamiza: Mayumana. Vivir el territorio con Odile Rodríguez de la Fuente.

10.15 Presentación de la Experiencia RegenEra.

10.30 **Taller 1. Del por qué del lugar a imaginar el Futuro. World Café: ¿cómo conectamos a la esencia del lugar?**

13.00 **Seed talks. Soluciones de emprendimiento innovador en Tech y Capital Social para evolucionar con foco regenerativo: economía circular, energía, educación, salud-bienestar, alimentación-agroganadería regenerativa, ciudadanía.**

14.00 Pausa almuerzo

15.30 **Taller 2. Evoluciono-evolucionamos: pensar, ser, relacionarnos, colaborar desde un grado más de manejo de complejidad**

18.15 Afterwork: La Caña Social

### Día 16/11 co-crear

08.45 Apertura y más conexiones. Recapitulación gráfica día anterior.

09.30 Estrategia nacional y europea de sostenibilidad de foco local. Dinamiza: Mayumana. Liderazgo regenerativo con Nipun Mehta.

10.15 **Seed talks. Soluciones de capital humano y redes conectoras locales. Diálogo y cosecha.**

11.10 **Seed talks. Soluciones de emprendimiento innovador en verticales clave locales. Turismo, Cultura, Agroganadería regenerativa.**

12.20 **Taller 3. Autoindagación y conexión al propósito.**

13.00 **Taller 4. Open space- Escuchar y dar espacio a tus proyectos.**

14.15 Pausa almuerzo

15.30 **Taller 5. Taller de diseño regenerativo y cosecha día 2.**

18.15 Concierto: Mayumana

### Día 17/11 co-evolucionar

08.45 Apertura y aún más conexiones. Recapitulación gráfica día anterior.

09.30 Políticas y estructuras de base local. Dinamiza: Mayumana. Otras formas de riqueza con Nipun Mehta.

10.20 **Seed talks. Facilitadores de apoyo al emprendimiento local: catalizadores y financiadores de distintos capitales. Diálogo y cosecha.**

11.45 **Taller 6. Co-evolucionar con visión regenerativa. Café pro-acción.**

13.30 **Taller 7. Sigüientes pasos conectando ser, hacer e intención.**

14.00 Baño Regenerativo



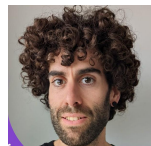
# CHARLAS SEMILLAS



Arancha Martínez  
Comgo



Antonio  
González  
Impact Hub



Rodrigo Folgeira  
BANBU



Oscar Pérez  
The Social  
Circle



Teresa Iglesias  
Maflow



Marcos Díez  
Torre Don Borja



Gloria Gubianas  
Hemper



Juan Barbed  
Rooral



Sara Lucietto  
Terra e Plagia



Felipe González  
SEO Birdlife



Zulma Patarollo  
Pataleta



Ivan del Caz  
BIKO  
Consulting



Stefan Weckert  
Ecosurfshop



Sarah Hart  
La Lleidiría



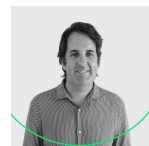
Almudena de la  
Mata  
Blockchain local



Mónica Pérez  
Newpa



Lucía Zamora  
El Super de los  
pastores



Javier  
Gandarillas  
Nos



Jaime Gutierrez  
Bruma



Rafael Cobo  
Impact Hub



Eugenio  
García-Calderón  
Light Humanity



Constança Belchior  
Lucida



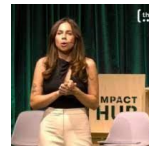
Mariana Singlar  
Cantabria  
Sostenible



Ana Fernández  
Yunus Center



Ana Palencia  
Eco Intelligence  
Growth



María Solano  
Artgonuts



Jay Tompt  
Social Spark  
Schumacher College



Raúl Sánchez  
Cofides

# AGENDA TALLER ONLINE CO-CREACIÓN



**Día 23/11**  
**Sesión 1**

**17.00-19.00 CET**

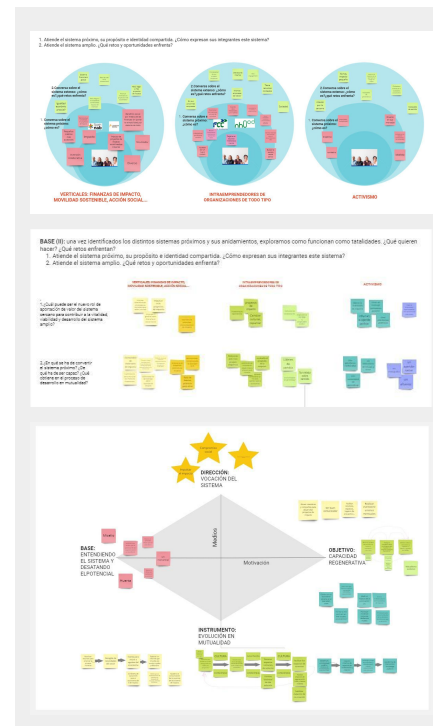
Introducción al marco de diseño regenerativo para ecosistemas emprendedores de foco local.  
Ejercicio: niveles de paradigma desde los que podemos operar y resultados/efectos que obtenemos.  
Ejercicio: rol y conceptualización de un proyecto regenerativo de impulso de un ecosistema emprendedor de foco local.

Recomendación de seed talks en RegenERALocal previas: Odile Rodriguez de la Fuente, Jenny Anderson, Constança Bachellor.  
Trabajo en grupos: estimado de 2h.

**Día 24/11**  
**Sesión 2**

**17.00-19.00 CET**

Introducción a los pilares de diseño: 7 primeros principios de sistemas vivos.  
Ejercicio: definiendo los objetivos evolutivos, dirección e instrumentos de mutualidad evolutiva de stakeholders.  
Material adicional: work design y desarrollo de las personas.  
Se proporcionará un completo manual con material adicional: Instrumentos de apoyo en la ejecución: capacitación, consciencia y cultura. Art of Hosting, la acción reflexiva y las preguntas poderosas. Usando los marcos regenerativos. Abordando las barreras.  
Trabajo en grupos: estimado de 2h.  
Entrega de trabajos que se comparten en un repositorio.  
Envío de diplomas de participación.



Trabajamos con marcos y principios de referencias en el enfoque regenerativo como Regenesis Group y Carol Sanford.

# COLABORAN EN ESTE PRIMER EVENTO



ALIADOS



Otras localizaciones



IH Buenos Aires, (Argentina), IH Belo Horizonte, (Brasil), IH Brasilia, (Brasil), IH Curitiba, (Brasil), IH Manaus, (Brasil), IH Rio de Janeiro, (Brasil), IH Sao Paulo, (Brasil), IH Vitoria, (Brasil), IH Medellin, (Colombia), IH Santander, (Colombia), IH San José, (Costa Rica), IH San Salvador (El Salvador), IH Tegucigalpa, (Honduras), IH Ciudad de México, (México), IH Monterrey, (México), IH Managua, (Nicaragua), IH Caracas, (Venezuela)



# EN QUÉ AYUDA A LA CIUDAD Y LA REGIÓN



A **alinear a todo el ecosistema social y económico de la ciudad-región en fórmulas de trabajo conjunto hacia una transición sostenible** en línea con la hoja de ruta de la UE, poniendo como base el emprendimiento innovador y la empresa de foco local en áreas clave del futuro de las ciudades y regiones.

A crear una **narrativa poderosa de futuro** con la ciudadanía y el emprendimiento: la hoja de ruta de la UE pasa por el desarrollo local, y el rol a jugar por las ciudades intermedias y las regiones es clave.

A **atraer y retener emprendimiento y startups de foco local**, que sean oportunidades reales para la ciudad y la región en áreas clave de la transición en curso: energía, economía circular, ciclos cerrados, rehabilitación e infraestructuras, movilidad, bienestar....

A **posicionar la ciudad/región** a través de un evento internacional que pondrá a Santander y su región en el punto de mira de las intervenciones de desarrollo sostenible regenerativo con foco local.

# CÓMO SE CONCRETA PARA LAS INSTITUCIONES PÚBLICAS



## **Delimita distintas áreas críticas de la localidad con potencialidad de implicar a todo el sistema emprendedor**

¿Cómo implicar a todo el ecosistema económico y social en una nueva narrativa y acción alrededor de la energía, la economía circular, el agua, la movilidad, la rehabilitación, las infraestructuras, el bienestar? Son procesos complejos en los que no tenemos todas las respuestas, en las que el camino se hace andando... Define esas áreas críticas.

## **Prepara una presentación para una de las mesas de apertura de las sesiones 1, 2 y 3**

¿Qué estás explorando que requiere verdadera implicación local en línea con la hoja de ruta Europea? ¿Cómo puede ayudar el ecosistema local -emprendedores, ciudadanía y sociedad civil, academia....- a llevarlo a cabo? ¿Hay casos de éxito ya en el mundo?

## **Trae a tu equipo local al evento y participa proponiendo un proyecto propio y participando en otros**

Las instituciones locales son nodos clave del ecosistema en sus áreas de servicio y han de catalizar el proceso de involucración local. El evento es una intervención en sí misma, creando la visión común, las conexiones, propuestas de proyecto y compromisos de trabajo para avanzar en esa dirección. En la sesión del día 2 se proponen proyectos propios a trabajar con los presentes. Tu institución debe acudir preparada a esta sesión con una propuesta, en mayor o menor grado de desarrollo. Se lanza al plenario junto a muchas otras propuestas, y todo aquel interesado ayudará a darle forma y a implementarla durante esta sesión y tras el evento. Pide a tus equipos involucrarse escuchando otros proyectos.

## **Mantén el impulso**

El evento es sólo el inicio. Puedes tomar responsabilidad de seguir liderando esta iniciativa tras el evento con las conexiones e intención común generadas, apoyándote en la poderosa nueva narrativa que el evento ha generado. Impact Hub puede ayudar en este proceso posterior, o cualquier socio local conectado en esta intervención.

# QUIÉN ORGANIZA

## IMPACT HUB



**65**

países

**+100**

centros de  
emprendimiento

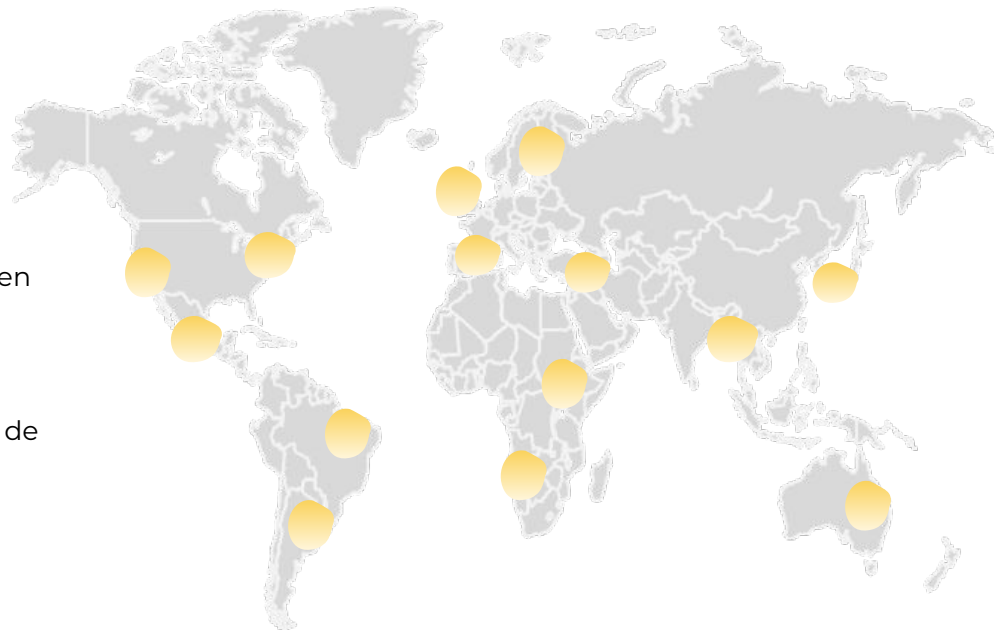
**+12.000**

nuevas startups creadas  
desde 2012

En los últimos 15 años, Impact Hub se ha convertido en líder en catalizar ecosistemas emprendedores innovadores y de impacto.

En el marco de la década de acción de Naciones Unidas, estamos empezando a expandir este saber hacer a todo tipo de proyectos y de todo tipo de escala: plataformas de impacto, industrias regenerativas, proyectos ciudad-región....

En colaboración en este evento a nivel local de Santander-Cantabria con The Social Circle.

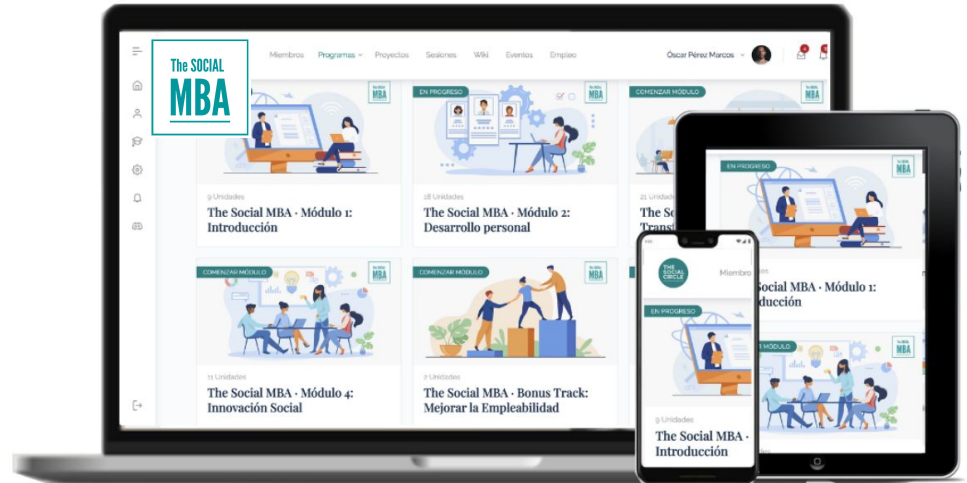


# CO-CREADO CON UN PARTNER DE LA REGIÓN



The Social Circle es una Escuela de Negocios Sociales con más de 10 años de experiencia en el ecosistema de impacto y pioneros en la formación de agentes de cambio.

La generación de capital social es clave para acelerar la Economía Regenerativa en la región y The Social Circle está co-dinamizando la Red Impacto Cantabria, que aglutina a los principales Champions que están trabajando para el cambio.



# REGEN ERA LOCAL



## CONTACTA

Rafael Cobo Calleja · Impact Hub · [rafael.cobo@impacthub.net](mailto:rafael.cobo@impacthub.net) +34 722172411  
Oscar Pérez Marcos · The Social Circle · [hola@thesocialcircle.es](mailto:hola@thesocialcircle.es) +34 674578266

